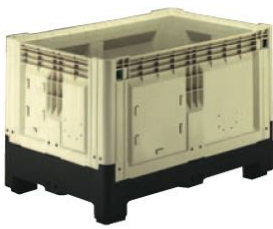
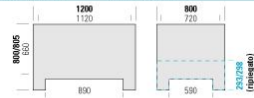


1388 C

chiuso



Dimensioni esterne (mm)	con piedi	1200x800x800
	con traverse	1200x800x805
Dimensioni interne (mm)		1120x720x660
Alt. ripiegato (mm)	con piedi 293	con traverse 298
Capacità (litri)	565	Portata unitaria (Kg)** 650 ^m
Peso (Kg)*	4 piedi 38	Portata dinamica 2+1 (Kg)** 1625
	2 traverse 41	Portata statica (Kg)** 7000
	3 traverse 44	Pezzi impilabili n.** 10/11
Colore standard	avorio / base nera	

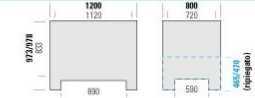


1389 C

chiuso



Dimensioni esterne (mm)	con piedi	1200x800x973
	con traverse	1200x800x978
Dimensioni interne (mm)		1120x720x633
Alt. ripiegato (mm)	con piedi 465	con traverse 470
Capacità (litri)	695	Portata unitaria (Kg)** 750 ^m
Peso (Kg)*	4 piedi 46	Portata dinamica 2+1 (Kg)** 1850
	2 traverse 48,5	Portata statica (Kg)** 7000
	3 traverse 52	Pezzi impilabili n.** 9/10
Colore standard	avorio / base nera	

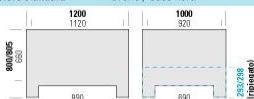


1308 C

chiuso

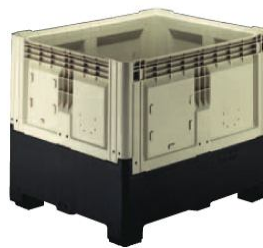


Dimensioni esterne (mm)	con piedi	1200x1000x800
	con traverse	1200x1000x805
Dimensioni interne (mm)		1120x920x660
Alt. ripiegato (mm)	con piedi 293	con traverse 298
Capacità (litri)	720	Portata unitaria (Kg)** 750 ^m
Peso (Kg)*	4 piedi 44	Portata dinamica 2+1 (Kg)** 1850
	2 traverse 47	Portata statica (Kg)** 7000
	3 traverse 50,5	Pezzi impilabili n.** 9/10
Colore standard	avorio / base nera	

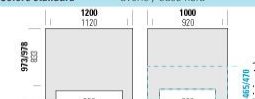


1309 C

chiuso



Dimensioni esterne (mm)	con piedi	1200x1000x973
	con traverse	1200x1000x978
Dimensioni interne (mm)		1120x920x633
Alt. ripiegato (mm)	con piedi 465	con traverse 470
Capacità (litri)	905	Portata unitaria (Kg)** 850 ^m
Peso (Kg)*	4 piedi 52	Portata dinamica 2+1 (Kg)** 2100
	2 traverse 56	Portata statica (Kg)** 7000
	3 traverse 59,5	Pezzi impilabili n.** 8/9
Colore standard	avorio / base nera	



1328 C

chiuso



Dimensioni esterne (mm)	con piedi	1200x1200x800
	con traverse	1200x1200x805
Dimensioni interne (mm)		1120x1120x660
Alt. ripiegato (mm)	con piedi 293	con traverse 298
Capacità (litri)	880	Portata unitaria (Kg)** 850 ^m
Peso (Kg)*	4 piedi 48	Portata dinamica 2+1 (Kg)** 2000
	2 traverse 52	Portata statica (Kg)** 7000
	3 traverse 55	Pezzi impilabili n.** 8/9
Colore standard	avorio / base nera	



1329 C

chiuso



Dimensioni esterne (mm)	con piedi	1200x1200x973
	con traverse	1200x1200x978
Dimensioni interne (mm)		1120x1120x633
Alt. ripiegato (mm)	con piedi 465	con traverse 470
Capacità (litri)	1080	Portata unitaria (Kg)** 950 ^m
Peso (Kg)*	4 piedi 58	Portata dinamica 2+1 (Kg)** 2350
	2 traverse 61,5	Portata statica (Kg)** 7000
	3 traverse 64,5	Pezzi impilabili n.** 7/8
Colore standard	avorio / base nera	

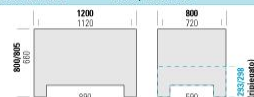


1388 F

forato



Dimensioni esterne (mm)	con piedi	1200x800x800
	con traverse	1200x800x805
Dimensioni interne (mm)		1120x720x660
Alt. ripiegato (mm)	con piedi 293	con traverse 298
Capacità (litri)	565	Portata unitaria (Kg)** 650 ^m
Peso (Kg)*	4 piedi 37,5	Portata dinamica 2+1 (Kg)** 1625
	2 traverse 40	Portata statica (Kg)** 7000
	3 traverse 43	Pezzi impilabili n.** 10/11
Colore standard	verde / base nera	

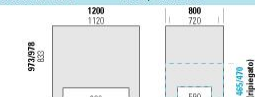


1389 F

forato



Dimensioni esterne (mm)	con piedi	1200x800x973
	con traverse	1200x800x978
Dimensioni interne (mm)		1120x720x633
Alt. ripiegato (mm)	con piedi 465	con traverse 470
Capacità (litri)	695	Portata unitaria (Kg)** 750 ^m
Peso (Kg)*	4 piedi 45	Portata dinamica 2+1 (Kg)** 1850
	2 traverse 47,5	Portata statica (Kg)** 7000
	3 traverse 51	Pezzi impilabili n.** 9/10
Colore standard	verde / base nera	

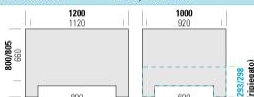


1308 F

forato



Dimensioni esterne (mm)	con piedi	1200x1000x800
	con traverse	1200x1000x805
Dimensioni interne (mm)		1120x920x660
Alt. ripiegato (mm)	con piedi 293	con traverse 298
Capacità (litri)	720	Portata unitaria (Kg)** 750 ^m
Peso (Kg)*	4 piedi 43	Portata dinamica 2+1 (Kg)** 1850
	2 traverse 46	Portata statica (Kg)** 7000
	3 traverse 49,5	Pezzi impilabili n.** 9/10
Colore standard	verde / base nera	

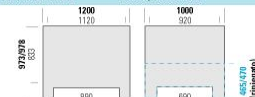


1309 F

forato



Dimensioni esterne (mm)	con piedi	1200x1000x973
	con traverse	1200x1000x978
Dimensioni interne (mm)		1120x920x633
Alt. ripiegato (mm)	con piedi 465	con traverse 470
Capacità (litri)	905	Portata unitaria (Kg)** 850 ^m
Peso (Kg)*	4 piedi 51	Portata dinamica 2+1 (Kg)** 2100
	2 traverse 55	Portata statica (Kg)** 7000
	3 traverse 58,5	Pezzi impilabili n.** 8/9
Colore standard	verde / base nera	

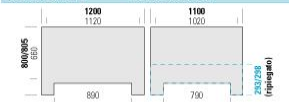


1318 F

forato



Dimensioni esterne (mm)	con piedi	1200x1100x800
	con traverse	1200x1100x805
Dimensioni interne (mm)		1120x1020x660
Alt. ripiegato (mm)	con piedi 293	con traverse 298
Capacità (litri)	805	Portata unitaria (Kg)** 800 ⁽¹⁾
	4 piedi 44.5	Portata dinamica 2x1 (Kg)** 2000
	2 traverse 48.5	Portata statica (Kg)** 7000
	3 traverse 52	Pezzi impilabili n.** 8/9
Colore standard	verde / base nera	

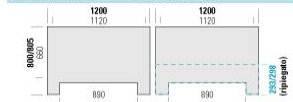


1328 F

forato



Dimensioni esterne (mm)	con piedi	1200x1200x800
	con traverse	1200x1200x805
Dimensioni interne (mm)		1120x1120x660
Alt. ripiegato (mm)	con piedi 293	con traverse 298
Capacità (litri)	880	Portata unitaria (Kg)** 850 ⁽¹⁾
	4 piedi 47	Portata dinamica 2x1 (Kg)** 2000
	2 traverse 50.5	Portata statica (Kg)** 7000
	3 traverse 54	Pezzi impilabili n.** 8/9
Colore standard	verde / base nera	

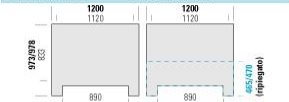


1329 F

forato



Dimensioni esterne (mm)	con piedi	1200x1200x973
	con traverse	1200x1200x978
Dimensioni interne (mm)		1120x1120x833
Alt. ripiegato (mm)	con piedi 465	con traverse 470
Capacità (litri)	1080	Portata unitaria (Kg)** 950 ⁽¹⁾
	4 piedi 57	Portata dinamica 2x1 (Kg)** 2350
	2 traverse 59.5	Portata statica (Kg)** 7000
	3 traverse 63	Pezzi impilabili n.** 7/8
Colore standard	verde / base nera	



Smartbox trasportabili con mezzo di lunghezza standard

Spazio occupato in altezza (mm)

Cassone camion	Dimensioni	mm 800x1200		mm 1000x1200		mm 1100x1200		mm 1200x1200	
		aperti	ripiegati	aperti	ripiegati	aperti	ripiegati	aperti	ripiegati
m 13.6 x 2.40 (h)	con piedi h 800 mm	102	306	78	234	72	216	66	198
	con piedi h 973 mm	68	170	52	130	-	-	44	110
	con traverse h 805 mm	102	272	78	208	72	192	66	176
m 13.6 x 2.60 (h)	con traverse h 978 mm	68	170	52	130	-	-	44	110
	con piedi h 800 mm	102	306	78	234	72	216	66	198
	con piedi h 973 mm	68	170	52	130	-	-	44	110
m 13.6 x 2.90 (h)	con traverse h 805 mm	102	306	78	234	72	216	66	198
	con traverse h 978 mm	68	170	52	130	-	-	44	110
	con piedi h 800 mm	102	340	78	260	72	240	66	220
	con piedi h 973 mm	72	204	72	156	-	-	66	132
	con traverse h 805 mm	102	340	78	260	72	240	66	220
	con traverse h 978 mm	72	204	72	156	-	-	66	132

Smartbox aperto				Smartbox ripiegato				
con piedi		con traverse		con piedi		con traverse		
n. pz	h 800 mm	h 973 mm	h 805 mm	h 978 mm	n. pz	h 293 mm	n. pz	h 470 mm
1	800	973	805	978	1	293	1	470
2	1570	1916	1580	1926	5	1345	3	1350
3	2340	2859	2355	2874	10	2650	6	2670
4	3110	3802	3130	3822	15	3975	9	3990
5	3880	4745	3905	4770	20	5290	12	5310
6	4650	5688	4680	5718	25	6605	15	6630
7	5420	6631	5455	6666	30	7920	18	7950
8	6200	7574	6230	7614	35	9235	21	9270
9	6960	8517	7005	8562	40	10550	24	10590
10	7730	9460	7780	9510				
11	8500	10403	8555	10458				

Accessori

Portacartellini, portaetichette e cartelloni pubblicitari



	Coperchi	Marchio a rilievo	Marchio a caldo	2 traverse lato lungo	3 traverse lato lungo	Anta abbattibile lato corto	Anta abbattibile lato lungo	Ruote centrali
1388 F/C	<input type="checkbox"/>	<input type="checkbox"/>	<input type="checkbox"/>	<input type="checkbox"/>	<input type="checkbox"/>	<input type="checkbox"/>	<input type="checkbox"/>	<input type="checkbox"/>
1389 F/C	<input type="checkbox"/>	<input type="checkbox"/>	<input type="checkbox"/>	<input type="checkbox"/>	<input type="checkbox"/>	<input type="checkbox"/>	<input type="checkbox"/>	<input type="checkbox"/>
1308 F/C	<input type="checkbox"/>	<input type="checkbox"/>	<input type="checkbox"/>	<input type="checkbox"/>	<input type="checkbox"/>	<input type="checkbox"/>	<input type="checkbox"/>	<input type="checkbox"/>
1309 F/C	<input type="checkbox"/>	<input type="checkbox"/>	<input type="checkbox"/>	<input type="checkbox"/>	<input type="checkbox"/>	<input type="checkbox"/>	<input type="checkbox"/>	<input type="checkbox"/>
1318 F	<input type="checkbox"/>	<input type="checkbox"/>	<input type="checkbox"/>	<input type="checkbox"/>	<input type="checkbox"/>	<input type="checkbox"/>	<input type="checkbox"/>	<input type="checkbox"/>
1328 F/C	<input type="checkbox"/>	<input type="checkbox"/>	<input type="checkbox"/>	<input type="checkbox"/>	<input type="checkbox"/>	<input type="checkbox"/>	<input type="checkbox"/>	<input type="checkbox"/>
1329 F/C	<input type="checkbox"/>	<input type="checkbox"/>	<input type="checkbox"/>	<input type="checkbox"/>	<input type="checkbox"/>	<input type="checkbox"/>	<input type="checkbox"/>	<input type="checkbox"/>

= su richiesta



	Cartellone lato lungo mm 315x250	Cartellone lato lungo con porta n. 270 mm 315x130	Cartellone lato corto mm 800 mm 135x250	Cartellone lato corto mm 1000 mm 215x250	Cartellone lato corto mm 1100 mm 265x250
1388 F/C	<input type="checkbox"/>	<input type="checkbox"/>	<input type="checkbox"/>	<input type="checkbox"/>	<input type="checkbox"/>
1389 F/C	<input type="checkbox"/>	<input type="checkbox"/>	<input type="checkbox"/>	<input type="checkbox"/>	<input type="checkbox"/>
1308 F/C	<input type="checkbox"/>	<input type="checkbox"/>	<input type="checkbox"/>	<input type="checkbox"/>	<input type="checkbox"/>
1309 F/C	<input type="checkbox"/>	<input type="checkbox"/>	<input type="checkbox"/>	<input type="checkbox"/>	<input type="checkbox"/>
1318 F	<input type="checkbox"/>	<input type="checkbox"/>	<input type="checkbox"/>	<input type="checkbox"/>	<input type="checkbox"/>
1328 F/C	<input type="checkbox"/>	<input type="checkbox"/>	<input type="checkbox"/>	<input type="checkbox"/>	<input type="checkbox"/>
1329 F/C	<input type="checkbox"/>	<input type="checkbox"/>	<input type="checkbox"/>	<input type="checkbox"/>	<input type="checkbox"/>

= di serie
 = su richiesta